

# Nos solutions actuelles

Sage

A decorative graphic consisting of a series of concentric, curved green lines that sweep across the bottom right portion of the image. The lines are of varying lengths and radii, creating a sense of depth and movement against the solid black background.

# Une stratégie commune à tous nos produits

**Génération Experts**

**Sage Network**

**Sage 50 / Batigest**

**DCC / Sage Network**

**Sage Active, Intacct & SDMO**

**Nativement conformes via Sage Network**

**Sage 100**

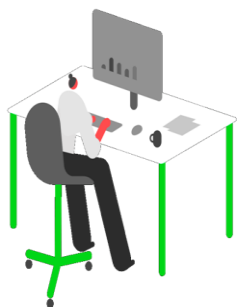
**Migration V10 / DCC / SPC / Démat / Sage Network**

**FRP 1000**

**Migration V11 / DCC / SSC / Démat / Sage Network**

**Sage X3**

**Migration V12 / ATP / DCC / SSC / Démat / Sage Network**



# Versions minimum compatibles FE

	<b>L100</b>	<b>FRP1000</b>	<b>X3</b>
<b>Version minimum compatible</b>	<b>V10</b>	<b>V11</b>	<b>V12 2024 R1</b>
<b>Date de mise à disposition</b>	<b>Dispo</b>	<b>Dispo</b>	<b>Avril 2024</b>
<b><i>Date de mise à disposition DCC</i></b>	<b><i>Dispo</i></b>	<b><i>Dispo</i></b>	<b><i>Avril 2024</i></b>

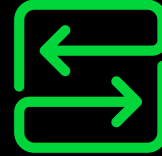
# Data Clean and Control (DCC)



**Création / Mise à jour  
assistée des tiers**



**Qualité des données**



**Identification des  
doublons**



**Processus de contrôle  
des données**



**Outil pérenne  
et évolutif**

- Adapté aux tiers français, (et extensible à d'autres pays pour X3)
- S'appuyant sur la base SIRENE, extensible demain à d'autres bases de données, le répertoire de la facture électronique par exemple
- Amélioration et extension des contrôles, extension à d'autres données en fonction des plateformes... (ou des législations pour X3)

Déjà disponible sur toutes les version et disponible pour X3  
avec la release 2024 R1 (avril 2024)

# Data Clean & Control (DCC)

**Le 1<sup>er</sup> déclencheur de migration**

**La 1<sup>ère</sup> action de mise en œuvre de la Facturation Electronique**

1. Garantit la conformité des données tiers. Obligation Loi de finances.
2. Simplifie le nettoyage de la base de données et permet de préparer la data pour sa compatibilité à la facturation
3. Utile dès maintenant car travail préparatoire important
4. **Essentiel pour la FE mais aussi après, pour garantir la qualité des données**
5. Disponible uniquement dans les dernières versions de produit
6. Directement accessible via la solution, DCC permet de détecter automatiquement les informations des tiers incomplètes ou erronées, de venir compléter les informations obligatoires etc... (pour la 100 : permet aussi un diagnostic du paramétrage dossier)
7. DCC s'appuie sur la base officielle SIRENE et sera connectée par la suite à la PPF pour croiser les vérifications et qualifier précisément les tiers

**Pour plus d'infos : [Partner Hub](#)**

# Et si mon référentiel tiers n'est pas à jour?

- Données absentes
- Doublons
- Erreurs

	Risque	Conséquence
Identification de mes tiers incomplète ou erronée	<ul style="list-style-type: none"> <li>• Erreur de routage des factures et de leurs statuts</li> </ul>	<ul style="list-style-type: none"> <li>• Correction manuelle, potentiellement complexe, tel que le process complet retours / avoirs sur retour / réémission de la facture</li> </ul>
Données manquantes ou erronées dans les flux sortants	<ul style="list-style-type: none"> <li>• Rejet (par les plateformes) or refus (par mon client)</li> </ul>	
Données manquantes, erronées ou dupliquées dans les flux intrants	<ul style="list-style-type: none"> <li>• Impossibilité d'intégrer automatiquement les factures</li> </ul>	<ul style="list-style-type: none"> <li>• Action manuelle pour déterminer les informations nécessaires (société, site, fournisseur, module, type de document - facture / avoir...)</li> </ul>
Cas particulier du statut obligatoire « Paiement reçu »	<ul style="list-style-type: none"> <li>• Ecart avec le calcul effectué par l'administration fiscale</li> </ul>	<ul style="list-style-type: none"> <li>• Analyse complexe pour identifier l'origine des écarts</li> <li>• Emission de flux correctifs</li> <li>• Ajustement manuel du reporting</li> </ul>

# Dématérialisation du flux achat (Akao, Youdoc)

**1<sup>er</sup> pas vers la digitalisation des flux achats**  
**En faisant un 2<sup>ème</sup> pas vers la facturation électronique**

1. Le projet global du gouvernement est la Digitalisation de l'entreprise. La FE va accélérer cet état de fait
2. Elle nécessite de revisiter ses process donc sa gestion des données (corrections et contrôle)
3. Elle implique la dématérialisation des flux d'achats / de ventes ainsi que des services additionnels (RSE \_ empreinte carbone - loi européenne pour les grands groupes qui va s'étendre à l'archivage...)

# Dématérialisation du flux achat (Akao, Youdoc)

## A quoi servira la dématérialisation quand la FE sera en place ?

1. Les solutions de dématérialisation permettront de traiter via le même point d'entrée les factures achat issues de la FE mais également les PDF des achats internationaux par exemple
2. Des automatismes de traitement des lignes de factures seront possibles avec la dématérialisation (comptabilisation à la ligne de facture)
3. Nos solutions de dématérialisation font partie intégrante de notre stratégie en se connectant directement à SN
4. Aucune modification à effectuer après avoir installé ACS ou Youdoc, lors de la mise en production de la FE



# Le cloud (SPC / SSC)

1. Maintenance allégée, disponibilité continue, sécurité, flexibilité, externalisation de la gestion de l'infrastructure
2. Il facilite l'accès à la conformité
3. Il offre un service complet de la solution avec une innovation en continu
4. Les mises à jour sont transparentes (surtout vrai pour les petites entreprises)
5. Il offre une sécurité optimum par rapport à la version On Premise
6. Il propose une accessibilité simplifiée de n'importe quel endroit

**Lire Plus : [Le move to cloud : SPC ou produit cloud natif.](#)**

# Pour aller plus loin\_Tendances du marché

**Les PME veulent des capacités de facturation électronique automatisées et conformes et des outils d'IA ajoutés à leur système comptable**

**2%**

Intègrent les données de FE dans le système comptable

**14%**

Veulent une FE conforme dans le système comptable

**19%**

Veulent un accès à des outils basés sur l'IA au sein de la fonction financière

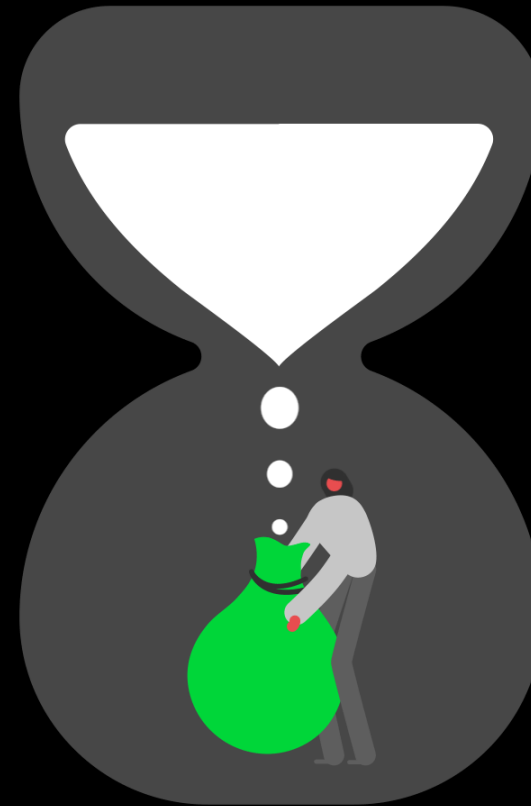


IDC Accounts Payable and Accounts Receivable research for Sage 2023

# Pour aller plus loin\_ La facturation électronique permet aux PME d'économiser du temps et de l'argent

**60-80%**

d'économie  
de coûts grâce  
à la FE



# Pour aller plus loin\_ Quelques chiffres sur le flux d'achat

Dans les flux de comptabilité fournisseurs, l'intégration des factures est celui le plus coûteux

**75%**

Reçoivent des factures par mail

**40%**

Téléchargent à partir d'un portail fournisseur

**17%**

Reçoivent leur facture via un réseau de FE



IDC Accounts Payable and Accounts Receivable research for Sage 2023

# Pour aller plus loin\_ Quelques chiffres sur le flux d'achat

## Les process AP/AR, consommateurs de temps pour les PME

**8-36**

Nombre de jours  
par mois  
consacrés par les  
PME au processus  
AP/AR

**81%**

Saisissent  
manuellement  
les détails de la  
facture

**2%**

Ont des données  
issues de FE,  
intégrées dans  
les systèmes  
comptables



IDC Accounts Payable and Accounts Receivable research for Sage 2023